



Área de Igualdad de Oportunidades

LA MUESTRA DE CINE “LA MUJER EN ESCENA” PROYECTARÁ 48 LARGOMETRAJES Y CORTOMETRAJES

Se celebra el 29 de octubre y el 5, 12 y 19 de noviembre en el Cine Albéniz

Se exponen al público las desigualdades de género y se fomenta la producción audiovisual realizada por mujeres

21/10/2015.- La Muestra de Cine sobre Igualdad de Género “La Mujer en Escena” alcanza este año su XIII edición. Organizada por el Área de Igualdad de Oportunidades, en colaboración con el Festival de Málaga, tiene como objetivo principal visibilizar y reflexionar sobre las desigualdades de género existentes en la sociedad actual.

En cada una de las 8 proyecciones de largometrajes, a través del formato del videoforum, se analizan las causas de estas desigualdades y se exponen las posibles estrategias sociales para erradicarlas.

El segundo fin de esta Muestra es crear un espacio para divulgar y promocionar los trabajos audiovisuales realizados por mujeres. En esta edición serán 40 las producciones que podrán verse.

Las proyecciones tendrán lugar el 29 de octubre y los días 5, 12 y 19 de noviembre en el Cine Albéniz. Habrá tres pases diarios: a las 10:30, 17:00 y 20:00 h.

Sesiones de mañana y tarde: la desigualdad de género a través del cine

En los pases de mañana y tarde se verán las películas en las que se abordan diferentes situaciones de desigualdad a las que las mujeres se enfrentan en el mundo actual: vulneración de derechos en zonas en conflicto, discapacidad, violencia de género y autoafirmación y proceso de empoderamiento personal.

Las primeras de estas sesiones, la que tiene lugar a las 10:30 h., está dirigida a los alumnos y alumnas de los centros de educación primaria. A la de las 17:00 h., destinada a la población adulta, se puede acceder mediante las invitaciones que gestionan las agentes para igualdad presentes en cada uno de los 11 distritos municipales.



Estas proyecciones estarán dinamizadas por diferentes asociaciones y entidades que trabajan en la ciudad a favor de los derechos de las mujeres.

Sesiones de noche

Las sesiones nocturnas, que comienzan a las 20:00 h., están destinadas a las producciones en las que han intervenido mujeres, ya sea en la dirección, en la producción o en el guión. El Área de Igualdad de Oportunidades, a través de una convocatoria pública, ha seleccionado 35 trabajos en los 140 presentados.

Un jurado elegirá el mejor largometraje y el mejor cortometraje, que recibirán el Premio Mujer en Escena en la Sección Afirmando los Derechos de la Mujer del Festival de Cine del año 2016. Los integrantes del jurado deberán tener en cuenta el voto del público asistente al Albéniz, que lo reflejará en unas tarjetas que se repartirán en cada una de las proyecciones.

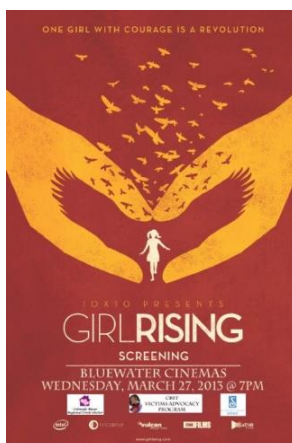
Las entradas para estas sesiones se podrán retirar en las taquillas del cine Albéniz, hasta completar el aforo.

Programa

DÍA 29 DE OCTUBRE DE 2015

MUJERES EN ZONA DE CONFLICTO

MAÑANA: 10:30 h
GIRL RISING



El documental cuenta la historia de nueve niñas de diferentes partes del mundo, las cuales son entrevistadas por un escritor nativo. En sus relatos explican cómo deben hacer frente a las barreras sociales y culturales. Muchas de las niñas de estos países son forzadas a casarse en matrimonios contra su voluntad, sufren esclavitud infantil, abusos sexuales u otro tipo de injusticias similares. La ONG **Girl Rising** defiende la educación escolar de las niñas para que estas puedan salir adelante y alejarse de estas situaciones de riesgo.

Producción: Girl Rising

Dirección: Richard E. Robbins

Reparto: Wadley, Suma, Yasmin, Azmera, Ruksana, Senna, Amina

Dinamización: Asociación Mujeres en Zona de Conflicto



TARDE: 17:00 h

¿Y AHORA DÓNDE VAMOS?



Un cortejo de mujeres vestidas de negro se dirige al cementerio, bajo un sol abrasador, apretando contra su cuerpo fotos de sus esposos, padres o hijos. Todas comparten el mismo dolor, consecuencia de una guerra funesta e inútil. Al llegar a la entrada del cementerio, el cortejo se divide en dos grupos: uno musulmán y otro cristiano. En un país destrozado por la guerra, estas mujeres muestran la inquebrantable determinación de proteger a sus familias de toda clase de amenaza exterior. Con ingenio, inventando estratagemas esperpénticas, intentarán distraer la atención de los hombres para que olviden el rencor.

Director Nadine Labaki

Duración: 113 minutos

Nacionalidad: Libano

Reparto: Nadine Labaki, Kevin Abboud, Claude Baz Moussawbaa, Julian Farhat,

Dinamización: Asociación Mujeres en Zona de Conflicto

NOCHE: 20:00h

El último abrazo. Dirección: Sergi Pitarch. Producción: María Bravo. 30'.

La buena fe. Dirección: Begoña Soler. 17' 19".

¿Cuánto pesa un oso polar? Dirección: Amaia Yoldi y Miguel Catalá. 10' 51".

Vides diversas. Dirección: Sonia Pons y Paula Ustarroz. 29' 58".

Abiadura. Dirección: Sonia Estévez. 04' 53".

Malas vibraciones. Dirección: Flavia Santos y David P. Sañudo. 19'.

Las costuras de la piel. Dirección: Cèlia Vila y Enric Escofet. 58' 51".

Nena. Dirección: Alauda Ruiz. 12' 20".

DÍA 5 DE NOVIEMBRE DE 2015

MUJERES DIVERSAS

En colaboración con el Área de Accesibilidad

MAÑANA: 10:30 h

GABRIELLE



El amor de Gabrielle y Martin se ve obstaculizado porque quienes los rodean los consideran distintos a los demás. Retrato de la lucha de una joven por conseguir su libertad sexual y su independencia.

Directora: Louise Archambault (2013).

Nacionalidad: Canadá



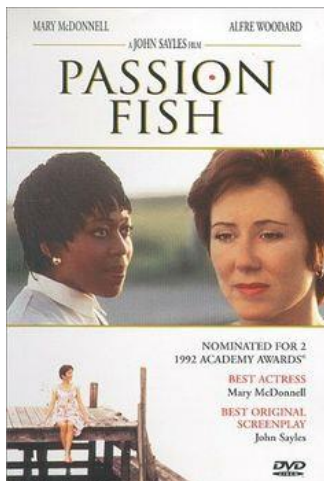
Duración: 104 minutos

Reparto: Gabrielle Marion-Rivard, Alexandre Landry

Dinamización: Asociación APROINLA

TARDE: 17:00 h

PASSION FISH



May-Alice Culhane es una actriz de televisión que se queda paralítica en un accidente de coche. Decide regresar a Louisiana, donde se crió, pero su mal humor empeora cada vez más y se convierte en una insoportable paciente para todas las enfermeras que acuden a cuidarla. Un día aparece Chantelle, una enfermera que también tiene sus propios problemas.

Director: John Sayles (1992)

Duración: 134 minutos

Nacionalidad: Estados Unidos

Reparto: Mary McDonnell, Alfre Woodard

Dinamización: Asociación ASPAYM

NOCHE: 20:00h

Un verano interminable. Dirección: Carmen López. 10'.

Das Baumhaus. Dirección: Pilar Trachsel-Ospina. 25' 16".

No et tiris, encara. Dirección: Marta Gastón. 14' 12".

María Domínguez. La palabra libre. Dirección: Vicky Calavia. 28'.

Sola. Dirección: Tomás Astudillo y Carla Pérez. 16' 28".

Prohibido arrojar cadáveres a la basura. Dirección: Clara Bilbao. 17' 55".

No existimos. Dirección: Ana Solano. 66' 30".

Caminos propios. Dirección: Isabel Jiménez. 10' 41".

DÍA 12 DE NOVIEMBRE DE 2015

AUTOAFIRMACIÓN



MAÑANA: 10:30 h
LA FAMILIA BELIER

Todos los miembros de la familia Bélier son sordomudos, excepto Paula, de 16 años. Ella hace de intérprete para sus padres, especialmente en lo que respecta al funcionamiento de la granja



de la familia. Un día, alentada por su profesor de música, que ha descubierto su talento para el canto, decide prepararse para la audición del Coro de Radio France, pero se trata de una elección que la obligará a distanciarse de su familia.

Dirección: Eric Lartigau

Duración: 105 minutos

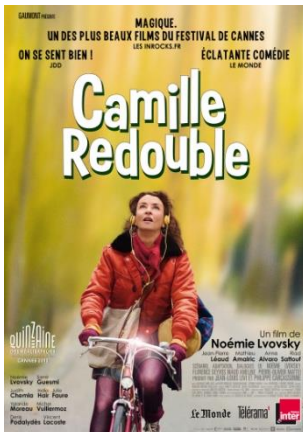
Nacionalidad: Francesa

Reparto: Louane Emera, Karin Viard, François Damiens, Luca Gelberg, Roxane Duran, Eric Elmosnino, Ilian Bergala, Clémence Lassalas.

Dinamización: Ana Infante (Psicóloga-Sexóloga)

TARDE: 17:00 h

CAMILLE REDOUBLE



Camille es una actriz de 40 años, a punto de divorciarse y alcohólica. La noche del 31 de diciembre, Camille, de repente, revive su pasado. Tiene de nuevo 16 años. Vuelve a ver a sus padres, a sus amigos; regresa a su adolescencia y a su amor de toda la vida. Dos cosas sucederán en torno a su 16 cumpleaños; conocer al amor de su vida y su embarazo de su única hija y la muerte de su madre. Esto último quiere evitar que suceda, ¿pero lo demás también, sabiendo cuál es el futuro?

Dirección: Noémie Lvovsky

Duración: 120 minutos

Nacionalidad: Francia

Reparto: Noémie Lvovsky, Samir Guesmi, Yolande Moreau, Michel Vuillermoz

Dinamización: Ana Infante (Psicóloga-Sexóloga)

NOCHE: 20:00h

La Nit de L'oceà. Dirección: María Lorenzo. 12'.

Puja. Dirección: Valeria Álvarez, Ana Luz Sanz, Maxime Boniface. 31' 48".

África. Dirección: Álvaro Iglesias y Rodrigo Rodríguez. Producción: Sara Sainz. 03'.

Cefalea. Dirección: María Sánchez. 15' 45".

La decisión. Dirección: Rosa Berned. 05'.

Únete. Dirección: Mabel Hechevarría e Inmaculada López. 07' 14".

Xiaojing y los muros de Barcelona. Dirección: Ellina Kozulina. 12' 11".

Cooking up a tribute. Dirección: Andrea Gómez y Luis González. 83' 12".

Volta. Dirección: Stella Kyriakopoulos. 11' 22".



DÍA 19 DE NOVIEMBRE DE 2015

VIOLENCIA DE GÉNERO

MAÑANA: 10:30 h

TRUST (DESCONFIANZA)



Una joven adolescente comienza a chatear con un nuevo "amigo" desconocido. Su vida familiar hace que la chica se sienta cada vez menos comprendida, motivo por el cual se refugia en este extraño y decide cederle toda su confianza. Pero a medida que se gana su cariño, su nuevo amigo irá allanando su camino lleno de continuas mentiras, hasta conseguir su propósito: porque lo cierto es que esta joven ha dado de lleno con un auténtico depredador sexual, que acabará siendo una pesadilla tanto para ella como para su familia.

Dirigida por David Schwimmer.

Duración: 106 minutos

Nacionalidad: Estados Unidos

Reparto: Clive Owen, Liana Liberato, Catherine Keener, Jason Clarke, Viola Davis, Brandon Molale, Noah Emmerich

Dinamización: Personal del Área de Igualdad de Oportunidades y de la Unidad de Delitos Informáticos de la Policía Nacional

TARDE: 17:00 h

REFUGIADO



Matías y su madre Laura se encuentran obligados a abandonar de pronto la casa en la que viven para escapar de otra explosión de violencia de Fabián. Matías tiene ocho años y Laura está recién embarazada. Así emprenden la búsqueda de un lugar en el que se puedan sentir seguros y protegidos.

Dirección: Diego Lerman

Duración: 95 minutos

Nacionalidad: Argentina

Reparto: Julieta Díaz, Sebastián Molinaro.

Dinamización: Personal del Área de Igualdad de Oportunidades y Asociación DEMETER por la Igualdad



NOCHE: 20:00h

Flexibility. Dirección: Remedios Crespo. 10'.

Cordelias. Dirección: Gracia Querejeta. 25' 37".

El amor no es ciego. Dirección: Raquel G. Cimas. 10' 08".

Hijas de la tierra. Dirección: Leonor Jiménez y Montserrat Clos. 30' 38".

Listen. Dirección: Hamy Ramezan. Producción: Valeria Richter y Helene Grandvist. 12' 54".

Una gallina. Dirección: Alejandra Arboleda. 04' 53".

Historias de cuidados. Dirección: Alejandra Paz, Carmen Cuadrado, Inma Antolínez, Jesús Sánchez. 19' 14".

Amigas Íntimas. Dirección: Irene Cardona. 09' 56".

Garmitxa, luchando contra lo desconocido. Dirección: Ana Palau y Liz Collete. 45' 52".

Jingle. Dirección: Marta Aledo. 15' 10".